



*PushPull*  
**MAICO**

Vėdinimas su šilumos grąžinimu be ortakių

Tiesiog – Pagaminta Vokietijoje

# Naujos statybos ir renovuojamiems namams

PushPull yra naujas, ypatingai tylus decentralizuoto **vėdinimo įrenginys su šilumos grąžinimo** funkcija, skirtas montuoti naujos statybos ir renovuojamuose namuose.

Vėdinimo įrenginys sukurtas kad **atitiktų naujausius statybų techninius reqlamentus ir reikalavimus** tiek naujos statybos namams, tiek **renovuojant senesnius namus ar daugiabučius**. Šiuo įrenginiu galima užtikrinti **komfortabilų valdomą patalpų vėdinimą** ir užkirsti kelią tokioms problemoms kaip pelėsis ir dideli šilumos nuostoliai dėl natūralaus vėdinimo.

Kad užtikrinti paduodamo ir ištraukiamo oro balansą reikalingi bent du PushPull įrenginiai bute arba kitas lyginis PushPull įrenginių skaičius. **Vienu valdikliu galima valdyti keturis PushPull įrenginius**.

Vėdinimas PushPull įrenginiais veikia tokiu principu: du PushPull įrenginiai pakaitomis paduoda ir ištraukia orą iš patalpų. Ištraukimo režimu veikiantis vėdinimo įrenginys PushPull pašalina panaudotą ir drėgną orą pvz. iš vidaus patalpos į išorę. **Ištraukiamo iš**

**patalpos oro šiluminė energija išsaugoma šilumokaityje**. Tuo tarpu kitas PushPull įrenginys veikia oro padavimo režimu ir įleidžia gaivų filtruotą pašildytą orą į patalpą. Po 70 sekundžių vėdinimo įrenginiai keičia ventiliatorių sukimosi kryptį, todėl **pakeičiama ir oro judėjimo kryptis patalpose**. Du vėdinimo įrenginiai nebūtinai turi būti montuojami toje pačioje patalpoje. Antrą vėdinimo įrenginį galima sumontuoti ir gretimame kambaryje. Tokiu atveju būtina užtikrinti vėdinimo angas po durimis, kad abiejuose kambariuose vyktų reikalingas oro judėjimas. **Įdiegti PushPull yra labai paprasta ir svarbiausia nereikia montuoti ortakių**. Montavimui reikia atlikti 220 mm apvalios skylės gręžimą išorės sienoje.

PushPull vėdinimo sistema dėl sukuriama didelio oro srauto (iki 55 m<sup>3</sup>/h), gali būti naudojama ir didelėse patalpose.

## Žymiai gaivesnis ir švaresnis oras

Du **G3-filtrai užtikrina labai gaivaus oro patekimą**. Papildomai gali būti naudojami smulkių dulkių filtrai M6. Dėl dvigubo filtravimo šilumokaitis ir ventiliatoriai ženkliai ilgiau išlieka švarūs. Dėl į viršų nukreipto paduodamo oro srauto išlieka geresnė oro cirkuliacija patalpose ir sumažinamas skersvėjis. Elektra valdoma sklendė neleidžia į vidų patekti šaltam orui net ir išjungus įrenginį. Dėl ypatingos formos nerūdijančio plieno dangčio galimas susidaryti kondensatas neturi sąlyčio su siena.

## Tylus ir saugantis aplinką

**MAICO gaminiai sužavi vis iš naujo**, kadangi yra **ypač veiksmingi ir ypatingai tylūs**. Būtent todėl jie labai tinkami **svetainėms ir miegamiesiems**. PushPull tausoja elektrą ir aktyviai prisideda prie aplinkosaugos, be to taupo pinigus. Naujos kartos keraminis šilumokaitis gali atgauti **iki 90 % kambario šilumos energijos**.

## Saugantis sveikatą

Šalia efektyvaus energijos taupymo, šis įrenginys saugo sveikatą **užkirsdamas kelią atsirasti pelėsiui**, sumažina kenksmingų kambario medžiagų, žiedadulkių, dulkių, vabzdžių ir triukšmo kiekį. PushPull turi **du stambių dulkių filtrus**. Papildomai galima panaudoti ir smulkių dulkių filtrą (M6). Filtrai keičiami vieną kartą per metus. Kada reikia keisti filtrą parodo valdymo pultas. Keičiant filtrą reikia atidaryti priekinį dangtį ir išimti intarpą. **Filtrus išimti labai paprasta**.

## Patogu vėdinti dėl funkcijų gausumo

PushPull įrenginį galima valdyti išoriniu reguliatoriumi. Numatyti **trys darbiniai režimai ir penki vėdinimo greičio pasirinkimai**.

- 🏠 Įprastas vėdinimo režimas su šilumos grąžinimu. Vėdinimo greitis nustatomas rankiniu būdu.
- 🏠 Nepertraukiamas vėdinimas be šilumos grąžinimo. Tarpusavy susiję įrenginiai (visada du) veikia tik viena kryptimi.
- 🏠 Drėgmės šalinimo iš patalpų režimas. Įrenginys veikia taip, kad iš kambarių kaip įmanoma veiksmingiau būtų šalinama perteklinė drėgmė.

Vėdinimas su šilumos grąžinimu

Pastovus vėdinimas

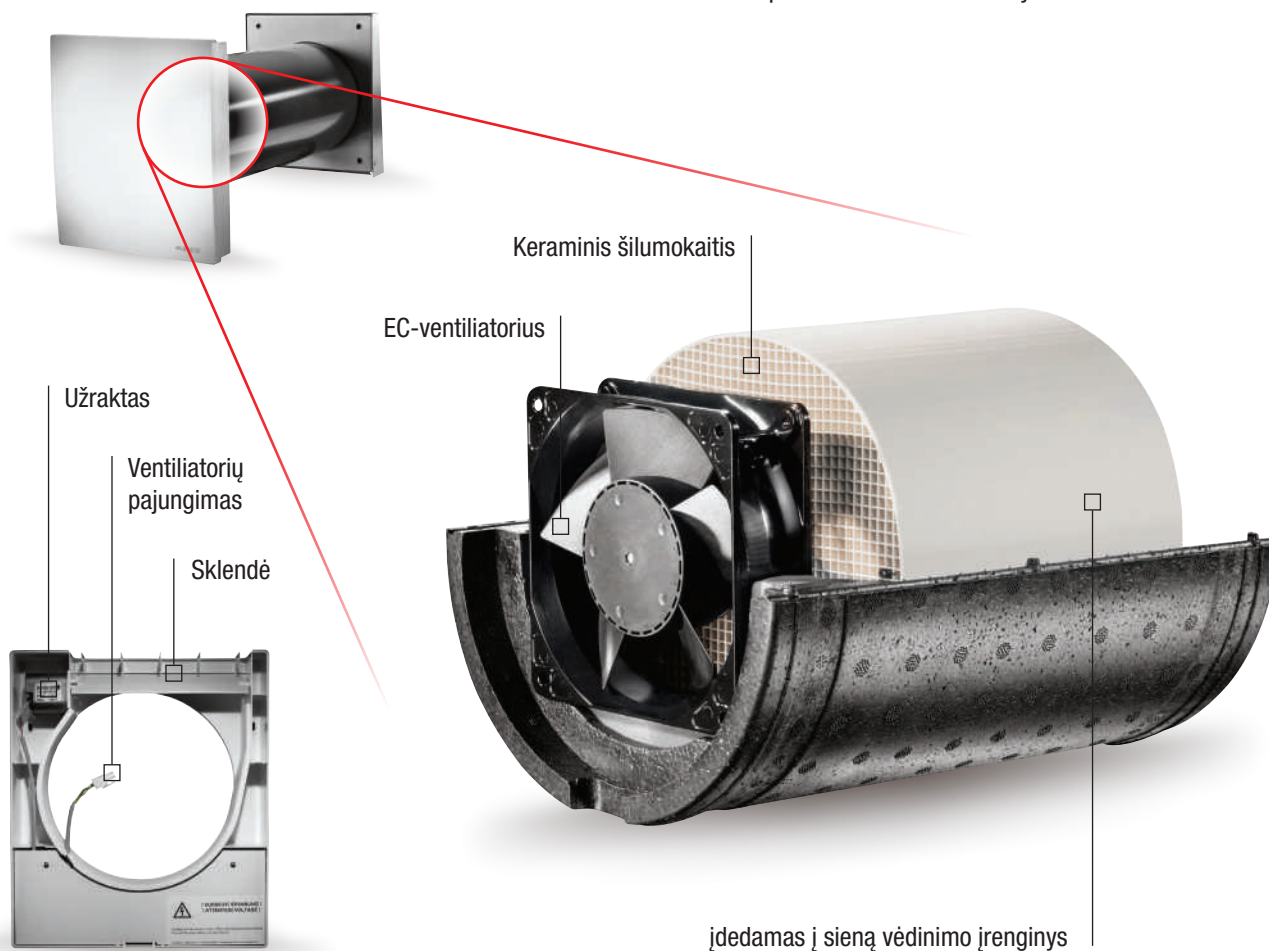
Drėgmės šalinimas



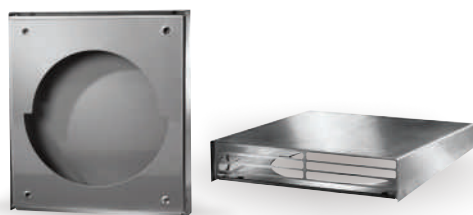
# Svarbiausios savybės

## PushPull MAICO

- ✓ Veiksmingas keraminis šilumokaitis – naudingumo koeficientas iki 90%
- ✓ Oro srautas iki 55 m<sup>3</sup>/h
- ✓ Filtrai G3 vidinėje ir išorinėje pusėse
- ✓ Apvalus skerspjuvis, diametras 220 mm
- ✓ EC-variklio technologija
- ✓ Montavimas išorinėje sienoje arba sienoje prie lango į angokraštį
- ✓ Elegantiškas paprastas dizainas
- ✓ Tinka gyvenamiems kambariams, ofisams ir t.t.
- ✓ Idealiai tinka naujos statybos ir renovuojamiems namams ir daugiabučiams
- ✓ 100% poreikius atitinkantis valdymas



### PushPull yra du variantai



**PP 60 KA-SR montavimui į išorinę sieną**  
Išorinis dangtis (poliruotas nerūdijantis plienas)



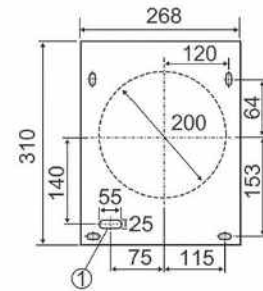
**PP 60 KL-SR montavimas į angokraštį**  
Oro kanalas montuojamas į angokraštį  
(aliuminio lakštas, grotelės iš poliruoto nerūdijančio plieno)

# Specifikacija **MAICO** PushPull

## Galutinio surinkimo rinkinys PP 60 K-SE



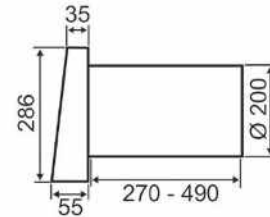
Prekės numeris	0095.0204
Naudojamas galingumas	2/2,4/2,9/3,7/4,8 W
Filtro klasė	2 x G3 (papildomai M6)
Korpuso medžiaga	dirbtinis EPP
Spalva	balta, atitinka RAL 9016
Garso lygis	15/37 dB(A)
Šilumos atgavimo koeficientas	90 %



## Uždengimo rinkinys išorinei sienai PP 60 KA-SR



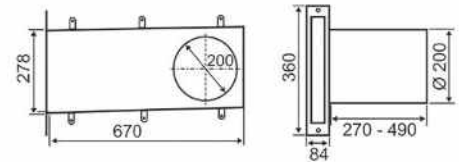
Prekės numeris	0095.0205
Montavimo vieta	į išorinę sieną
Oro srautas	17/22/30/45/55 m <sup>3</sup> /h
Diametras	200 mm
Apvalios gręžiamos skylės diametras	220 mm



## Uždengimo komplektas montavimui į angokraštį PP 60 KL-SR



Prekės numeris	0095.0206
Montavimo vieta	į apšiltinimo sluoksnių ir lango angokraštį
Oro srautas	17/20/28/43/50 m <sup>3</sup> /h
Diametras	200 mm
Apvalios gręžiamos skylės diametras	220 mm



## Kambarių vėdinimo valdymo įrenginys RLS PP-K



Prekės numeris	0157.0199
Trumpas aprašymas	<ul style="list-style-type: none"> <li>• 3 darbiniai režimai</li> <li>• 5 vėdinimo stadijos</li> <li>• Galima valdyti iki 4 Push-Pull įrenginių</li> </ul>

## Drėgmės jutiklis PPH-K



Prekės numeris	0157.0200
Trumpas aprašymas	<ul style="list-style-type: none"> <li>• Reikalingas darbiniam "drėgmės šalinimo" režimui aktyvinti</li> </ul>

### Bendros pastabos:

- ✓ Pilnas vėdinimo įrenginio su keraminiu šilumokaičiu kompleksas
- ✓ Vidinis dangtis su dviem integruotais G3 filtrais (papildomai M6)
- ✓ Nerūdijančio plieno išorinis dangtis (PushPull 60 **KA-SR**)
- ✓ Dalis montavimui į angokraštį iš nerūdijančio plieno/aliuminio (PushPull 60 **KL-SR**)
- ✓ Įdedama vidinė įrenginio dalis pagaminta iš garsą slopinančios medžiagos
- ✓ Į sieną montuojamas vamzdis iš PVC su specialiais elementais, kad tiksliai sumontuoti vamzdį išgręžtoje sienoje
- ✓ Reikalingi priedai:
  - Patalpos oro valdymas RLS PP-K
  - papildomai: drėgmės jutiklis PPH-K (vienas PPH-K kiekvienam valdymo įrenginiui)



**MAICO**  
VENTILATOREN

Maico Elektroapparate-Fabrik GmbH  
Steinbeisstraße 20  
78056 Villingen-Schwenningen/Germany  
Phone +49 7720 694 227 · sales@maico.de  
www.maico-ventilatoren.com



Atstovas Lietuvoje:  
**ensavera**  
Taikos pr. 141, LT-51132, Kaunas  
Tel. +370 686 86826  
El. Paštas: info@maicovent.lt

Daugiau informacijos ir mūsų aptarnaujančio personalo kontaktiniai duomenys: [www.maico-ventilatoren.com](http://www.maico-ventilatoren.com)